



Valutazione Gateway ●●●●○

## Trullo Salento

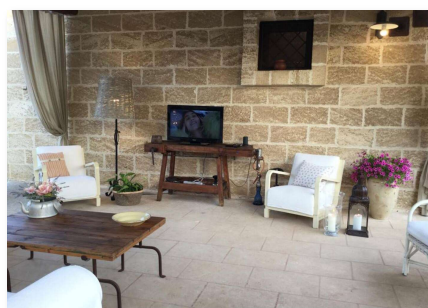
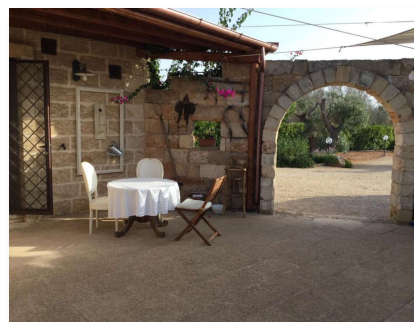
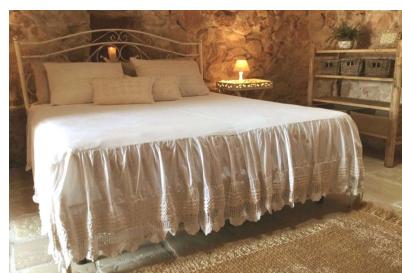
**POSIZIONE** Si trova in località Sannicola, sul versante ionico del Salento, a cavallo delle serre salentine. È una cittadina di ca 6000 abitanti ad economia prevalentemente agricola e da qualche anno è maggiormente conosciuta nel circondario grazie alla presenza di discoteche e di una rinomata ristorazione. Essendo stata una frazione fino al 1908, condivide con il suo territorio le stesse vicende storiche della città di Gallipoli. Per la sua posizione è consigliata l'auto a noleggio. Distanze: dal centro paese 2,5 km, da Gallipoli 10 km, da Brindisi 80 km.

**STRUTTURA** Il trullo nasce da una ristrutturazione di una costruzione originaria, di proprietà di un privato svizzero. È costituito da una entrata indipendente, una camera da letto matrimoniale (servizi privati con doccia, aria condizionata, minifrigo, cassaforte e TV. Occupazione massima di 2 persone), un pergolato con amaca e lettini prendisole, un giardino con piscina (ombrelloni

e lettini a disposizione gratuitamente e biciclette in dotazione. La struttura viene proposta in formula bed&breakfast: pulizia giornaliera con cambio settimanale della biancheria da letto, cambio giornaliero degli asciugamani da bagno. Check-in: 15h00; check-out: 10h00.

**RISTORAZIONE** Il trullo non dispone né di ristorante, né di bar. Il trattamento base prevede prima colazione servita fino alle 09h30.

**SPIAGGIA** Il servizio spiaggia non è incluso. I lidi, con spiaggia di sabbia, più vicini si trovano a ca 6 km con possibilità di noleggio ombrelloni e lettini.



Quota soggiorno a partire da CHF 90.-

Prezzo per persona/notte – Prima colazione